



AVH1109

Un seul câble suffit (PoE)
Gestion des scénarios
EasyNetWorking / P2P
Push Video & Push Status

NVR 9CH HD 8 ports PoE – H265

Fonctionnalités

Compression H265

Capacité d'enregistrement grandement augmenté, économie de la bande passante de l'ordre de 20 à 60 %, réduit le coût de stockage.



Service Cloud EaZy Networking*

Configuration facile via l'application EagleEyes, grâce au service CLOUD AVTECH. Permet de partager l'accès avec d'autres utilisateurs
Notification de connexion/déconnexion d'Internet.

Gestion de scénario

Programmation des actions par rapport aux événements et plages horaires. Les scénarii les plus utilisés, comme le **Push Video**, **Push Message** sont prédéfinis et activables facilement.



Extension de l'espace de stockage

L'interface eSATA permet la connexion d'une tour de disques (en Raid 0 et 1), pour étendre l'espace de stockage, en cas de nécessité.

Analyse de vidéo intelligente

Barrière virtuelle et comptage de l'affranchissement

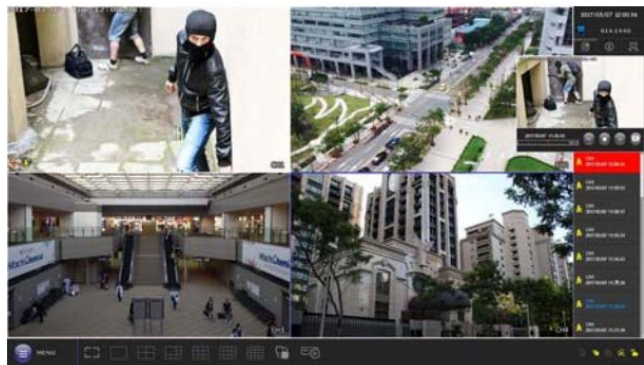
Push Video & Push Status -

Notification d'événement actif avec l'application EagleEyes

- ❖ Push Vidéo, envoi instantané d'une séquence vidéo pour levée de doute immédiate.
- ❖ Push Statut, envoi instantané d'un message en cas de perte de vidéo, formatage de disque etc.

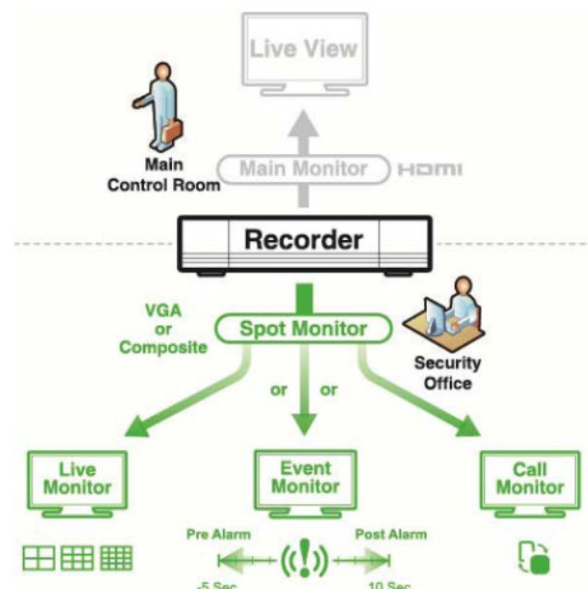
Pop-up des Evénements

Une liste d'événements récents est affichée à droite du moniteur, permettant leur visualisation par un simple clic.



Spot Moniteur

En plus de l'affichage principal via le HDMI, vous pouvez assigner un affichage secondaire pour la visualisation Live ou moniteur d'évènements.



Matériel

Entrée Vidéo		8 Ports LAN PoE
Sortie Vidéo	HDMI	Oui (4K2K)
	VGA	Oui (1080P / Spot Monitor)
	BNC	Oui (Spot Monitor)
Résolution d'affichage		3840 x 2160
Audio		1 entrée (mic in) / 1 sortie
Alarme entrée/sortie		4 entrées / 1 sortie
Capacité de stockage		Emplacement 1 x HDD x 10To
RS485		Oui
Ports USB		Oui
Télécommande IR		Oui
Port Ethernet	8 LAN 1 WAN (Internet)	10/100Mbps avec POE 1000Mbps

Logiciel

Format de compression Vidéo	H.265
Format de compression Audio	G711
Mode d'affichage direct	9 CH
Mode d'affichage relecture	9 CH
Relecture instantanée monocanal	Oui
Mode d'enregistrement	Manuel / Détection Mouvement / Alarme / Calendrier
Flux d'enregistrement	Double
Capacité de traitement	270 IPS @ 3264 x 2448, up to 160Mbps
Enregistrement pré-alarme	Oui
Recherche rapide	Heure / Evénement
Sécurité	4 niveaux de privilèges utilisateur/mot de passe
Accès et paramétrage à distance	(1) Windows Edge, Internet Explorer, Chrome, Safari sous Windows (2) CMS Lite 32 canaux sous Windows (3) EagleEyes sous iOS & Android, pour surveillance mobile
Nombre de connexions max.	10
Notification d'événement	Push vidéo / Push Statuts / Email Texte /Email Vidéo
Multidiffusion (Multicast)	Oui
EasyNetWorking / P2P	Oui
IVS	Oui (9 canaux)
Fonction Spot Moniteur	Oui (VGA et BNC)
Alarme gestion de scénarios	Oui
PopUp et prévisualisation alarme	Oui
Service DDNS	Offert

Général

Alimentation (±10%)	DC 48V / 2,5A	
Consommation (±10%)	12,6W (sans compter celle des caméras PoE et HDDs)	
PoE (IEEE802.3at)	Puissance max. par port	15.4W
	Puissance max totale	123.2W
Température de travail	-10°C ~ 40°C	
Dimensions (mm)	260 (L) x 235.7 (P) x 48 (H)	

PC/Navigateur requis

- Intel core i3 et supérieur, ou équivalent AMD
- 2GB RAM
- Carte graphique AGP, DirectDraw, 32MB RAM
- Windows 10, 8, 7, Vista & XP, DirectX 9.0 or supérieur
- Windows Edge, Internet Explorer 7.x ou supérieur

Façade arrière

