

# NSR-500

Le NSR-500 est le serveur d'enregistrement de vidéosurveillance réseau Full HD à 16 canaux de Sony qui offre un excellent rapport qualité/prix. Six modèles de différentes capacités de stockage sont disponibles, vous pouvez donc choisir précisément selon vos besoins.

## Caractéristiques principales

- **Enregistrement longue durée**

Avec un disque dur de 12 To (2 To x 6), vous pouvez enregistrer plus de 300 heures d'images Full HD de haute qualité compressées à 4 Mb/s avec une cadence de 30 ips.

- **Technologie RAID pour éviter les pertes de données causées par une défaillance du disque**

Les unités de stockage du disque dur du NSR-500 sont configurées avec une redondance élevée. Elles présentent des mises en œuvre RAID et des capacités remplaçables à chaud afin de protéger les données importantes des défaillances des disques durs, 24 heures sur 24. Vous pouvez choisir parmi RAID 1 (1+0), RAID 5 ou RAID 5 + Disque de secours, selon les besoins de votre système.

- **Licences optionnelles pour une expansion de système future**

Le NSBK-CL05 optionnel vous permet d'ajouter des licences supplémentaires, et vous pouvez connecter jusqu'à 24 caméras réseau à un seul NSR-500 (y compris les 16 caméras originales).

- **Configuration aisée et fonctionnement intuitif**

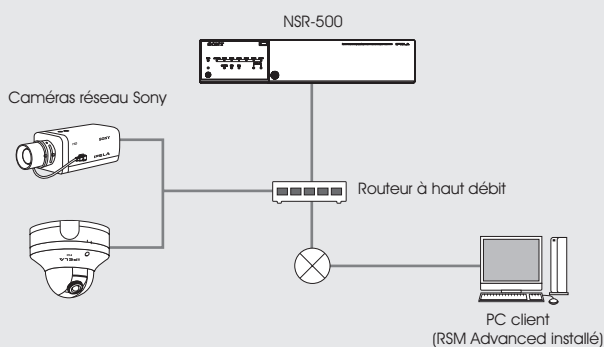
Le NSR-500 détecte les caméras réseau Sony dans un réseau et configure tous les paramètres de chaque caméra étape par étape avec un assistant de configuration approprié. Cela réduit considérablement le temps nécessaire pour l'installation du système. Les images de la caméra sont automatiquement attribuées à un menu d'écran d'affichage pour que vous puissiez commencer le suivi instantanément.

- **Compatibilité des systèmes antérieurs**

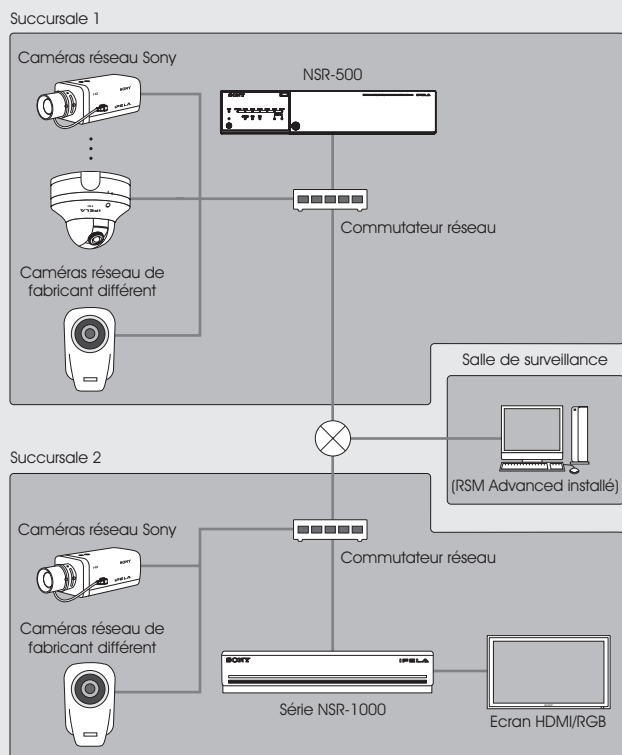
Le NSR-500 peut être utilisé avec les systèmes d'enregistrement de Sony existants, tels que la série NSR-1000 et RealShot Manager Advanced, par le biais du client RealShot Manager Advanced, dont le logiciel peut être téléchargé depuis le NSR-500.

## Configurations

### Configuration autonome



### Système multisite





## Spécifications techniques

Vidéo/Enregistrement	
Nombre de caméras prises en charge	16 (max. 24 canaux avec NSBK-CL05)
Compression vidéo (caméra IP)	H.264, MPEG-4, JPEG
Cadence d'enregistrement totale (au format H.264, Full HD, 4 Mb/s)	480 ips
Fréquence d'enregistrement / caméra	Max. 30 ips / caméra
Disques durs (capacité physique)	Jusqu'à 12 To (2 To x 6)
Disques durs (interface)	Série (ATA)
Lecteurs de disque dur (niveau RAID) *Le niveau RAID à sélectionner selon le nombre de disques durs	RAID 0, 1 (1+0), 5, 5+disque de secours
Disques durs (capacité d'enregistrement)	NSR-500:01 (RAID no) : Approx. 880 Go NSR-500:02 (RAID 0) : Approx. 1,7 To NSR-500:04 (RAID 5) : Approx. 2,6 To NSR-500:08 (RAID 5) : Approx. 5,4 To NSR-500:12 (RAID 5) : Approx. 9 To
Stockage d'expansion	Stockage iSCSI (max. 16 To)
Sortie vidéo	
Sortie moniteur*1	RVB analogique (Sub-D 15 broches) x 1
Résolution d'affichage de la sortie moniteur	1920 x 1200 / 1920 x 1080 / 1360 x 768 / 1600 x 1200 / 1280 x 1024 / 1024 x 768
Sortie audio	
Sortie audio	Mini-jack stéréo x 1
Entrée capteur/Sortie alarme	
Entrée capteur	Compatible avec 3,3 à 24 V CC, entrée du photocoupleur x 8 (isolée de l'unité principale)
Sortie alarme	Max. 24 V CC/1 A, sortie de relais mécanique x 8 (isolée de l'unité principale)
Autres Interfaces	
Ethernet	1000BASE-T/100BASE-TX/10BASE-T x 2
USB	USB2.0 x 2 (avant), USB2.0 x 2 (arrière)
Interface série (pour UPS)	RS-232C : Sub-D 9 broches x 1
Généralités	
Dimensions (L x H x P)	440 x 88 x 400 mm, sans les parties saillantes
Poids	approx. 9,4 kg
Alimentation	De 100 à 127 V CA / de 200 à 240 V CA (50/60 Hz)
Consommation électrique	Max. 250 W (de 100 à 240 V, 3,5-1,5 A)
Température de fonctionnement	De 5 à 40 degrés C
Humidité en fonctionnement	De 20 à 80 % (sans condensation)
Accessoires fournis	Manuel d'installation x 1, CD-ROM x 1, Dépliant (WEEE) x 1, Dépliant (batterie UE) x 1, Livret de garantie x 1, Dispositif de verrouillage de panneau frontal x 2, Revêtement en caoutchouc x 4, Vis disque dur x 24 (*Modèle sans disque dur uniquement), Disque de configuration x 1 (*Modèle sans disque dur uniquement)

\*1 : La performance de la surveillance dépend du nombre de caméras inscrites et enregistrées, donc la sortie d'affichage est utilisée pour effectuer les réglages.

## Notre gamme

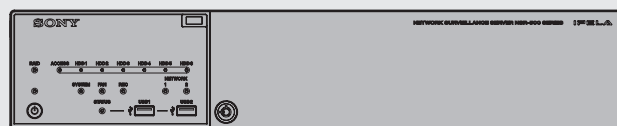
NSR-500	NSR-500:00	NSR-500:01	NSR-500:02	NSR-500:04	NSR-500:08	NSR-500:12
Disque dur	-	1 To x1	1 To x2	1 To x4	1 To x4	1 To x6
Capacité physique	-	1 To	2 To	4 To	8 To	12 To
Défaut Niveau RAID	-	-	RAID 0	RAID 5		

### Accessoires optionnels

- License pour une caméra supplémentaire NSBK-CL05
- Lecteur de disque dur (1 To) NSBK-HS05:01
- Lecteur de disque dur (2 To) NSBK-HS05:02

## Connecteurs

### Panneau avant (panneau ouvert) NSR-500



### Panneau arrière NSR-500

