

APERÇU RAPIDE DE LA GAMME DE PRODUITS RAYTEC

inclut désormais l'éclairage
basse tension

FUSION

Éclairage basse tension

rayTEC[®]

APERÇU RAPIDE

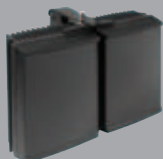
www.raytecctv.com

APERÇU RAPIDE DE LA GAMME DE PRODUITS

RAYMAX INFRAROUGE



SÉRIE 300
Jusqu'à 370m



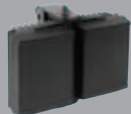
SÉRIE 200
Jusqu'à 300m



SÉRIE 150
Jusqu'à 183m



SÉRIE 100
Jusqu'à 150m



SÉRIE 50
Jusqu'à 75m



SÉRIE 25
Jusqu'à 20m

RAYLUX LUMIÈRE BLANCHE



SÉRIE 300
Jusqu'à 240m



SÉRIE 200
Jusqu'à 200m



SÉRIE 150
Jusqu'à 150m



SÉRIE 100
Jusqu'à 120m



SÉRIE 50
Jusqu'à 60m



SÉRIE 25
Jusqu'à 20m

FUSION Éclairage basse tension



SÉRIE RAYMAX 100
Jusqu'à 150m



SÉRIE RAYMAX 50
Jusqu'à 40m



SÉRIE RAYMAX 25
Jusqu'à 20m



SÉRIE RAYLUX 100
Jusqu'à 100m



SÉRIE RAYLUX 50
Jusqu'à 35m



SÉRIE RAYLUX 25
Jusqu'à 17m

VOYAGER



VOYAGER 2
Saisie jusqu'à 40m



Présentation générale
de VOYAGER 2
Saisie jusqu'à 40m



VOYAGER 2 LITE
Saisie jusqu'à 18m

HYBRID



SÉRIE HYBRID 300
Jusqu'à 300m



SÉRIE HYBRID 200
Jusqu'à 210m



SÉRIE HYBRID 150
Jusqu'à 150m



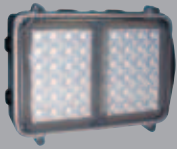
SÉRIE HYBRID 100
Jusqu'à 105m

POURQUOI CHOISIR RAYTEC ?

PRODUITS SPÉCIALISÉS



RAYMAX PLATINUM
Jusqu'à 1000m



PROTECTION CONTRE
LES EXPLOSIONS



ÉCLAIRAGE
« PAN AND TILT »



ÉCLAIRAGE IP

INNOVATION + ILLUMINATION

Raytec fabrique une gamme complète de solutions d'éclairage pour les installateurs professionnels de vidéosurveillance, tant en lumière blanche qu'en infrarouge. Nous intégrons également nos solutions d'éclairage avec des appareils photo/caméras pour les applications spécialisées telles que la reconnaissance des plaques d'immatriculation (LPR). Raytec est reconnue pour ses capacités d'« innovation dans l'illumination ».



ADAPTIVE ILLUMINATION™

Conçu pour les éclairages RAYMAX infrarouge et RAYLUX lumière blanche, le système Adaptive Illumination™ (éclairage adaptatif) permet à l'installateur d'ajuster l'angle de projection de la lumière à partir d'une seule unité pour répondre aux exigences spécifiques de toute installation. Le réglage est rapide et pratique et permet de sélectionner facilement tous les angles jusqu'à 180 degrés (selon le modèle). Adaptive Illumination™ est une technologie en cours d'attribution de brevet, exclusivement disponible auprès de Raytec.



CONTRÔLE ACTIF DE DURÉE DE VIE DES DIODES

Tous les éclairages Raytec utilisent des techniques de pointe de science des matériaux visant à améliorer l'efficacité thermique dans l'ensemble de l'unité et à assurer la continuité de la puissance des diodes. Le nouveau système évolué Cool Running™ dissipe la chaleur des diodes, les protégeant ainsi des contraintes anormales, et permet aux produits LED de Raytec d'offrir une performance exceptionnelle et un éclairage constant pendant toute la durée d'exploitation de l'appareil.



GARANTIE 5 ANS

Tous les éclairages Raytec pour vidéosurveillance bénéficient d'une garantie de 5 ans, inégalée dans ce secteur. Les éclairages Raytec offrent une longue durée de vie... garantie !



TECHNOLOGIE SMT
(MONTAGE EN SURFACE)



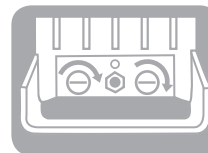
RÉSISTANT AU
VANDALISME



TECHNOLOGIE LED
ÉVOLUÉE **PLATINUM**



ÉCONOMIES
D'ÉNERGIE



TECHNOLOGIE COMMAND
AND CONTROL™



SAISIE DES
NUMÉRO DE PLAQUES
D'IMMATRICULATION
24H/24

rayMAX INFRAROUGE

Tous les éclairages Raytec intègrent la toute dernière technologie LED (diodes électroluminescentes) qui permet d'obtenir d'excellentes images dans des conditions nocturnes et offre une performance et une fiabilité hors pair.

IR - DÉSACTIV



Produit : RM200-AI-10

IR - ACTIVÉ



Distance : 160m+

IR - DÉSACTIV



Produit : RM200-AI-10

IR - ACTIVÉ



Distance : 150m+



GARANTIE
5 ANS



POURQUOI CHOISIR RAYMAX ?

PAS DE LUMIÈRE = PAS D'IMAGE

Les éclairages à infrarouge RAYMAX sont conçus pour fonctionner en association avec les caméras N&B ou diurnes et nocturnes et produisent une lumière invisible à l'œil nu mais visible pour la caméra de surveillance.

PRINCIPALES CARACTÉRISTIQUES

- Adaptive Illumination™
- Toute dernière technologie LED à montage en surface
- Contrôle actif de durée de vie des diodes
- Angles de 10 ° à 180 ° +
- Résistant au vandalisme
- Faible coût d'exploitation
- Aucun entretien nécessaire



Recommandé par
Benchmark

Finaliste IFSEC

PSI « Élu meilleur
produit de l'année
2007 »

APPLICATIONS

RETENUES
D'EAU



PARCS
INDUSTRIELS



CENTRALES
ÉLECTRIQUES



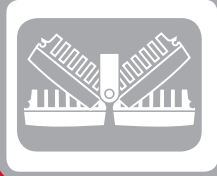
RÉSIDENTIEL HAUT
DE GAMME



SYSTÈME POUR
DÔMES



Éclairage sur 360°



CONÇU POUR LES DÔMES

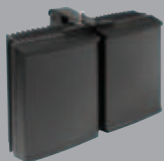
L'éclairage Adaptive Illumination™ de Raytec est idéal pour les dômes, avec des options de grand angle allant jusqu'à 180 degrés.

PLATINUM[®]

Option PLATINUM disponible sur les modèles RM300, RM200, RM150 et RM100. Accroissement de la distance jusqu'à 25 %.



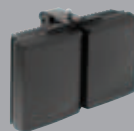
RAYMAX 300
Distance > 370m



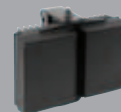
RAYMAX 200
Distance > 300m



RAYMAX 150
Distance > 183m



RAYMAX 100
Distance > 150m



RAYMAX 50
Distance > 75m



RAYMAX 25
Distance > 20m

RAYMAX EN ACTION



POURQUOI CHOISIR L'INFRAROUGE ?

PAS DE LUMIÈRE = PAS D'IMAGE

- Invisible à l'œil
- Aucune pollution lumineuse
- Éclairage longue distance
- Conçu pour la vidéosurveillance
- Faible coût d'exploitation
- Aucun entretien nécessaire
- Optimise la performance de la caméra

RM300-AI-50 Idéal pour les dômes entièrement fonctionnels

BLOC D'ALIMENTATION STANDARD

- Puissance réglable
- Cellule photoélectrique réglable
- Entrée télémétrie

BLOC D'ALIMENTATION PREMIUM

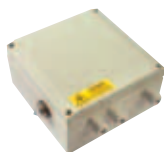
- Similaire au Standard, avec en plus...
- Sortie 12V CC
- Cellule photoélectrique suivant contact
- Idéal pour les caméras diurnes/nocturnes

PREMIUM PLUS TEMPORISATEUR

- Similaire au Premium, avec en plus...
- Temporisateur variable

BLOC D'ALIMENTATION À IMPULSIONS

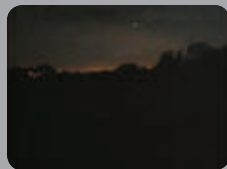
- Synchronisation des diodes avec la caméra
- Sortie 12V CC
- Puissance réglable



rayLUX LUMIÈRE BLANCHE

Les éclairages lumière blanche RAYLUX intègrent la technologie Platinum de Raytec en standard, qui assure un éclairage visible haute qualité à démarrage rapide et une faible consommation d'énergie, idéal pour les caméras de surveillance.

LB - DÉSACTIV



Produit : RL100-AI-10

LB - ACTIVÉE



Distance : 75m

LB - DÉSACTIV



Produit : RL200-AI-50

LB - ACTIVÉE



Distance : 30m



GARANTIE
5 ANS

POURQUOI CHOISIR RAYLUX ?

PAS DE LUMIÈRE = PAS D'IMAGE

Les éclairages RAYLUX sont conçus pour fonctionner en association avec les systèmes de vidéosurveillance couleur et produisent une lumière blanche visible qui assure une reproduction fidèle des couleurs pour la vidéosurveillance.

PRINCIPALES CARACTÉRISTIQUES

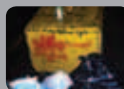
- Représentation précise des couleurs
- Adaptive Illumination™
- Toute dernière technologie LED à montage en surface
- Contrôle actif de durée de vie des diodes
- Angles de 10 ° à 180 ° +
- Résistant au vandalisme
- Faible coût d'exploitation
- Aucun entretien nécessaire

APPLICATIONS

PRISONS



DÉCHARGES



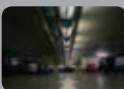
PARCS INDUSTRIELS



CENTRALES ÉLECTRIQUES



PARKINGS



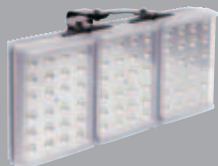
LIGHTING ON DEMAND™



Toutes les unités RAYLUX peuvent être combinées avec les technologies de détection pour fournir un éclairage activé par les événements. Combinable avec la version PRT - bloc d'alimentation Premium avec temporisateur – pour des options d'éclairage dissuasif et temporisé.

PLATINUM[®]

Tous les produits RAYLUX bénéficient désormais de la technologie PLATINUM



RAYLUX 300
Distance > 240m



RAYLUX 200
Distance > 200m



RAYLUX 150
Distance > 150m



RAYLUX 100
Distance > 120m



RAYLUX 50
Distance > 60m



RAYLUX 25
Distance > 20 m

RAYLUX EN ACTION



POURQUOI CHOISIR LA LUMIÈRE BLANCHE ?

PAS DE LUMIÈRE = PAS D'IMAGE

- Optimise la performance de la caméra
- Permet d'obtenir des couleurs précises, même la nuit
- Dissuasion visible pour les délinquants
- Démarrage rapide
- Conçu pour la vidéosurveillance
- Faible coût d'exploitation
- Aucun entretien nécessaire
- Possibilité d'utilisation polyvalente

BLOC D'ALIMENTATION STANDARD

- Puissance réglable
- Cellule photoélectrique réglable
- Entrée télémétrie

BLOC D'ALIMENTATION PREMIUM

- Similaire au Standard, avec en plus...
 - Sortie 12V CC
 - Cellule photoélectrique suivant contact
 - Idéal pour les caméras diurnes/nocturnes

PREMIUM PLUS TEMPORISATEUR

- Similaire au Premium, avec en plus...
 - Temporisateur variable

BLOC D'ALIMENTATION À IMPULSIONS

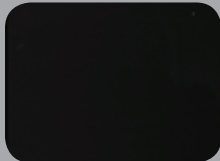
- Synchronisation des diodes avec la caméra
- Sortie 12V CC
- Puissance réglable



FUSION Éclairage Basse Tension

Fusion est une gamme d'éclairage basse tension infrarouge et lumière blanche conçue pour améliorer la performance de tout système de vidéosurveillance en nocturne. Faciles à installer, ces appareils ne nécessitent aucun entretien et offrent une durée de vie ultra longue.

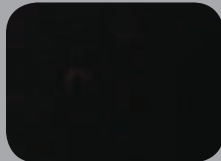
IR - DÉSACTIV



IR - ACTIVÉ



LB - DÉSACTIV



LB - ACTIVÉE



GARANTIE
5 ANS

POURQUOI CHOISIR **FUSION** ?



PRINCIPALES CARACTÉRISTIQUES

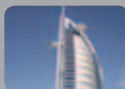
- Technologie PLATINUM SMT LED
- Distance jusqu'à 150m
- Angles de 10° à 120°+
- Durée de vie 10 ans
- Ne nécessite pas de bloc d'alimentation spécial
- Résistant au vandalisme
- Contrôle actif de durée de vie des diodes

APPLICATIONS

BASES
MILITAIRES



HÔTELS



CENTRALES
ÉLECTRIQUES



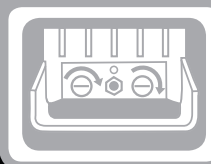
RÉSIDENTIEL
HAUT DE GAMME



AÉROPORTS



COMMAND AND
CONTROL™



Photocellule, réglage de la photocellule, réglage de la puissance, contrôle de télémétrie et entrée alimentation basse tension intégrés directement dans chaque appareil FUSION - aucun besoin de bloc d'alimentation externe spécialisé

PLATINUM[®]

Tous les produits FUSION bénéficient de la technologie PLATINUM



RAYMAX 100
FUSION
Distance > 150m



RAYMAX 50
FUSION
Distance > 40m



RAYMAX 25
FUSION
Distance > 20 m



RAYLUX 100
FUSION
Distance > 100m

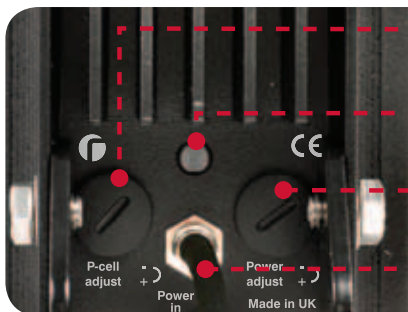


RAYLUX 50
FUSION
Distance > 35m



RAYLUX 25
FUSION
Distance > 17m

COMMAND AND CONTROL™ EN ACTION



Réglage de la cellule photoélectrique

Cellule photoélectrique

Réglage puissance

Entrée 12/24V CA/CC

POURQUOI CHOISIR LA BASSE TENSION?

PAS DE LUMIÈRE = PAS D'IMAGE

- Basse tension, pour une installation facile, économique et sûre.
- Éclairage LED de pointe de la technologie utilisant les toutes dernières diodes et techniques optiques pour produire les meilleures images nocturnes possibles.
- Une famille de produits complète comportant à la fois des options infrarouges et lumière blanche ; ce qui signifie qu'il existe un modèle FUSION pour chaque installation.

PLATINUM[®]
INSIDE

TECHNOLOGIE SMT LED ÉVOLUÉE PLATINUM

Les éclairages PLATINUM intègrent une technologie SMT LED de pointe, une optique miniaturisée d'intensification de la lumière et le système de gestion thermique Cool Running™ au sein d'une unité LED haute performance. Le résultat est un système leader mondial en termes de puissance, fiabilité et polyvalence.



ADAPTIVE ILLUMINATION™

Versions infrarouges et lumière blanche désormais disponibles



CONTRÔLE ACTIF DE DURÉE DE VIE DES DIODES

Tous les éclairages Raytec utilisent des techniques de pointe de science des matériaux visant à améliorer l'efficacité thermique dans l'ensemble de l'unité et à assurer la continuité de la puissance des diodes. Le nouveau système Advanced Cool Running™ dissipe la chaleur des diodes, les protégeant ainsi des contraintes anormales, et permet aux produits LED de Raytec d'offrir une performance exceptionnelle et un éclairage constant pendant toute la durée d'exploitation de l'appareil.

ÉCLAIRAGE UNIFORME

Optique LED haute performance individuelle et diffuseur holographique, pour une répartition incroyablement uniforme de la lumière.

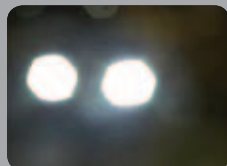


FUSION

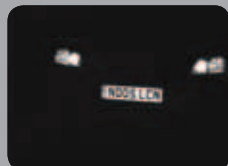
VOYAGER 2 - CAMÉRA ANPR/LPR

Tous les systèmes Voyager sont conçus pour saisir les images de plaques d'immatriculation 24h/24 sans nécessiter de réglage ou de recalibrage. Ils fonctionnent aussi efficacement en plein soleil que de nuit.

CAMÉRA
TRADITIONNELLE



VOYAGER 2



VOYAGER 2
Saisie jusqu'à 40m



Présentation générale
de VOYAGER 2
Saisie jusqu'à 40m



VOYAGER 2 LITE
Saisie jusqu'à 18m



POURQUOI CHOISIR VOYAGER?

PRINCIPALES CARACTÉRISTIQUES

- Saisie des numéros de plaques d'immatriculation 24h/24
- Spécialement conçu pour les ANPR/LPR
- Vitesses jusqu'à 165 km/h
- Distances jusqu'à 40m+
- Système de filtrage Ray-Vision™
- Flash intelligent
- Caméra à vue dynamique (en option)
- Technologie Platinum SMT



Modèle illustré : Voyager 2 Lite

APPLICATIONS

PÉAGES



EMBOUTEILLAGES



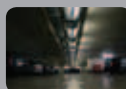
SECTEURS PROTÉGÉS
PAR BARRIÈRES



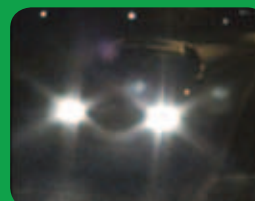
SÉCURITÉ



PARKING



VOYAGER 2 AVEC VUE DYNAMIQUE



VUE TRADITIONNELLE



VUE NOCTURNE AVEC VOYAGER

APPLICATIONS SPÉCIALISÉES

Raytec s'engage à proposer des solutions d'éclairage innovantes et sera heureuse de discuter avec vous des exigences spécifiques de votre projet.

PLATINUM[®] HAUTE PERFORMANCE

POURQUOI CHOISIR PLATINUM ?



SYSTÈME PUISSANT

- La distance la plus longue - 1000m+

SYSTÈME FLEXIBLE

- L'angle le plus large - 180 degrés

SYSTÈME FIABLE

- La plus longue durée de vie - 10 ans
- Gamme Platinum Hi-Performance disponible avec les séries 300, 200, 150 et 100

HYBRID

- Infrarouge pour la surveillance discrète
- Lumière blanche pour la dissuasion
- Distances jusqu'à 300m



PROTECTION CONTRE LES EXPLOSIONS

- Protection contre les explosions pour les zones à risque
- Distances jusqu'à 150m
- Versions infrarouges et lumière blanche disponibles



ÉCLAIRAGE « PAN AND TILT »

- Poids équilibré pour les systèmes panoramiques et inclinés
- Distances jusqu'à 200m



ÉCLAIRAGE IP

- Infrarouge et lumière blanche
- Alimentation POE (ou 12-24Vac)
- Haute puissance - Basse consommation
- Projecteurs intérieurs et extérieurs
- Distance jusqu'à 60m



Contactez-nous pour toutes autres applications spécialisées, notamment...

VISIBILITÉ MACHINE



APPLICATIONS PÉTROCHIMIQUES



APPLICATIONS MARINES



TRANSPORTS



APPLICATIONS SOLAIRES



Éclairage pour n'importe quelle application de vidéosurveillance



DIODES À
INFRAROUGES



DIODES À
LUMIÈRE BLANCHE



HYBRIDE IR &
LUMIÈRE BLANCHE



SAISIE DE PLAQUES
D'IMMATRICULATION

rayTEC[®]

GB/Europe
T: +44 (0) 1670 520055
F: +44 (0) 1670 819760
sales@raytec**cctv.com**

Amérique N/S (Numéro vert)
T: +1 888 505 8335
ussales@raytec**cctv.com**

www.raytec**cctv.com**



GRATUIT
Pack de soutien éclairage

Besoin d'informations complémentaires ? Le pack Raytec inclut un guide des produits d'éclairage basse tension FUSION et le guide complet de l'éclairage de vidéosurveillance, ainsi que le DVD Raytec qui comporte toutes sortes de clips, images et documents d'accompagnement utiles.