

# Caméra Sony FCB-H11 avec entrée synchro externe

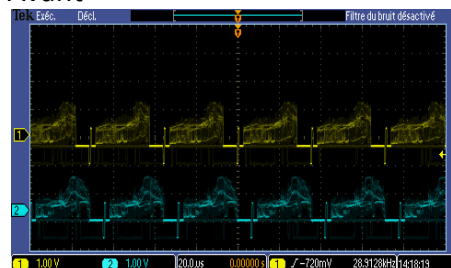
# FCB-H11 + GTTV88



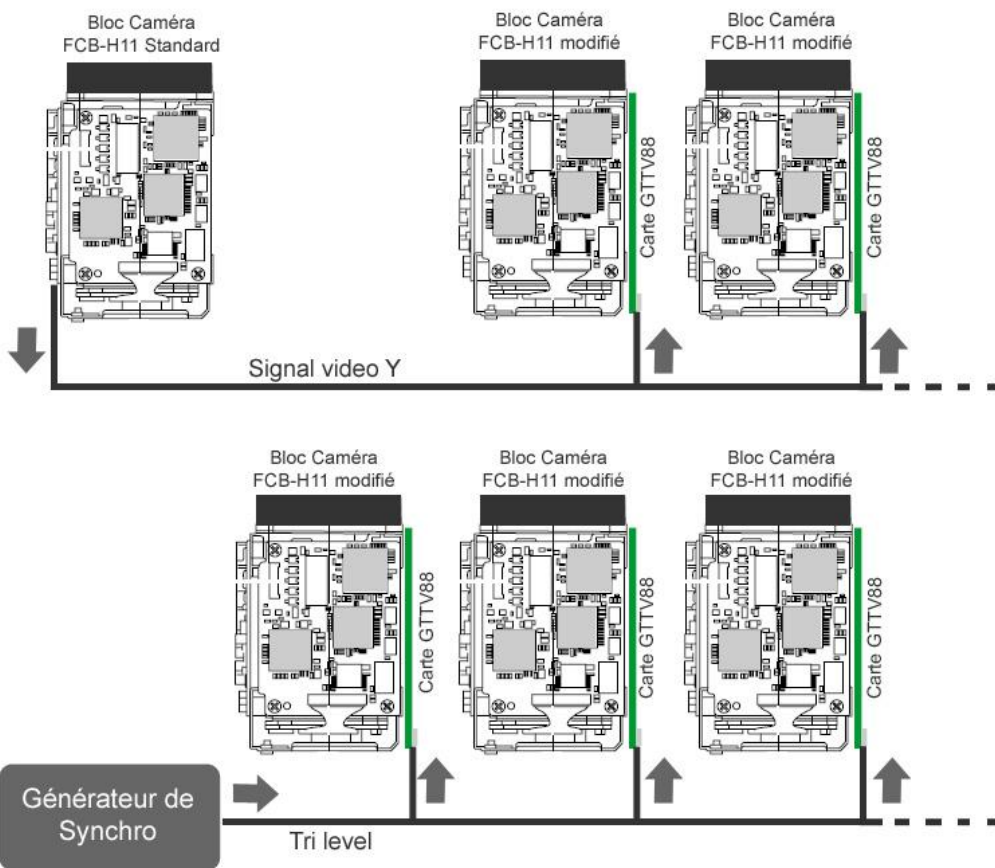
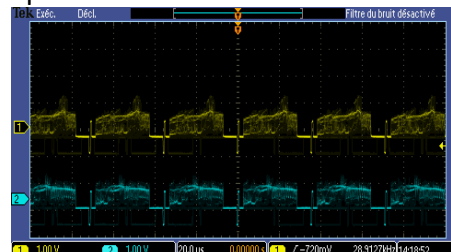
**Full HD**  
1920 x 1080

- Signal de synchro : Y HD video, trilevel 800mV 75 ohms
- Jitter +/- 20 ns
- Fonctionne en 50 Hz et 60 Hz
- Chaque carte est couplée à un bloc caméra modifié
- Alimentation 6V à 12V
- Température de stockage : -20°C / 65°C
- Température de fonctionnement : -5°C / 60°C
- Livrée avec câbles et kit de fixation
- Dimensions : 50.0 x 35.0 x 6.3 mm
- Se fixe sur le coté du bloc

Avant



Après



### Applications :

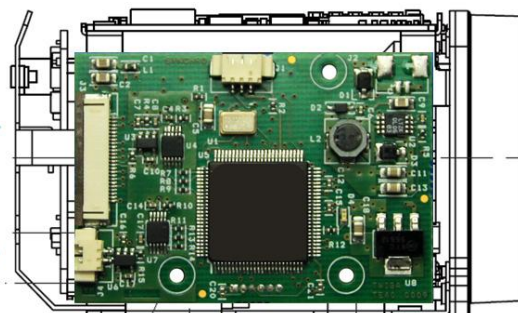
- Broadcast
- Vision 3D
- Médical
- Robotique
- Défense

Nappe 24 pts  
Idem FCB-H11

Entrée  
Sync. Ext.

J3

J4



### Matériel Fourni

- FCB-H11
- Carte GTTV88
- Nappe 24 pts
- J4 câblé 20cm
- Vis et entretoises
- Non fournis
- Carte HD-SDI ou DVI
- Alimentation