



IPP-72A0023MIA

ID d'article: 220201

Dôme réseau 1/2,8", PTZ, jour&nuit, 23x, H.265, WDR, 1920x1080, infrarouge, IP66

Capteur CMOS Sony STARVIS 1/2.8"	Réduction numérique du bruit (2&3 DNR)
Full HD 1920x1080 pixels, 25/30 fps	Prise en charge audio, y compris l'alarme audio
Zoom AF 23x, 5 - 117 mm	Illumination infrarouge jusqu'à 60 m
Quad Stream H.265, H.264, MJPEG (Smart Codec)	Entrées et sorties d'alarme, carte micro SD
WDR (Wide Dynamic Range) en temps réel, 25/30 fps	Alimentation 12 VDC ou HPoE
Analyse vidéo intelligente en auto-apprentissage (technologie IntelliVision Inside)	Conformité ONVIF Profile S

Spécifications

Caméra:	
Type de caméra	PTZ
Dimension du capteur	1/2,8"
Standard résolution	HD 1080p
Capteur	CMOS, Sony STARVIS, Sensor IMX290
Système	True Day&Night
Sensibilité à la lumière	0,35 Lux, par F1,6, 50 IRE
Low speed shutter	oui, automatique
Obturbateur manuel électronique (MES)	1~1/20.000sec.
Obturbateur électronique automatique (ESC)	1~1/20.000sec.
Wide Dynamic Range (WDR)	WDR 120dB
Correction de contre-jour	Smart BLC
Commutation jour/nuit	jour, nuit, automatique
Filtre IR	commutable
Balance des blancs	automatique, manuelle
Rapport signal-bruit	50dB

Vidéo:	
Résolution	1920x1080 (16:9), 1440x1080 (4:3), 1280x1024 (5:4), 1024x768 (4:3), 1280x720 (16:9), 800x600 (4:3), 800x480 (16:9), 720x576 (4:3), 720x480 (4:3), 704x576 (4:3), 704x480 (4:3), 640x480 (4:3), 400x240 (4:3), 352x288 (4:3), 352x256 (4:3), 352:240 (4:3), 320x240 (4:3)
Résolution max.	1920x1080
Type du flux des données	Quad Streaming
Taux de transmission d'image max.	30 fps
Multicast capable	oui
Procédé de compression	H.264, H.265, H.264+, H.265+, M-JPEG

Objectif:	
Type de l'objectif	zoom auto focus
Facteur de zoom	23x
Focale	5 - 117 mm
Zoom numérique	oui
Distance objet minimale (MOD)	3 m
Commande de l'iris	DC
Angle d'image vertical	31,8 - 1,6 °
Angle d'image horizontal	56,6 - 3 °

Fonctions:	
Détecteur de mouvements	oui
Fonctions d'analyse	détecteur d'activité, Analyse de mouvements, protection anti-manipulation, compteur objets (avec reconnaissance de direction), reconnaissance de flânerie, intrusion, Détection humaine
Traitement de l'alarme	enregistrement du stockage interne, E-Mail, FTP, Boost, HTTP, TCP, UPD, HTTPS, XML, sortie d'alarme
Presets	256 presets
Plage de rotation	360 °
Vitesse (commande manuelle)	380 °/Sek.
Audio	audio bidirectionnelle

Fonctions:	
Support audio	oui
Protection par mot de passe	oui
Sauvegarde interne	carte microSDHC, carte microSDXC
Langages du menu	anglais, allemand, français, russe, chinois, coréen, japonais
Domaine protégé	mise en/hors service
Accès à distance	navigateur web
Browser Web	MS internet Explorer (ActiveX) ex9.0, Safari, MJPEG (setup limited), Mozilla, MJPEG (setup limited), Google, MJPEG (setup limited), Edge, MJPEG (setup limited)
Fonction miroir	H/V flip
Suppression du bruit numérique (DNR)	oui

Réseau:	
Protocole réseau	TCP/IP, UDP, IPv4, IPv6, HTTP, HTTPS, FTP, UPnP, RTP, RTSP, RTCP, DHCP, ARP, Zeroconf, Bonjour, QoS, OpenVPN

Interfaces / Entrées / Sorties:	
Connexions externes	sortie d'alarme, entrée d'alarme, entrée/sortie audio, RJ-45, Entrée 12VDC (prise femelle creuse), câble de connexion environ 40cm
Interface Ethernet	10Base-T, 100Base-TX
Entrées alarmes	4
Sorties alarme	1

Généralités:	
Série	eneo Premium Class
Dimensions (hxlxp)	208,3x182,4mm
Illumination	infrarouge, 4x High Power DEL 850nm
Portée d'illumination	env. 60m
Couleur (caisson)	blanc, noir
Caisson	extérieur
Matériau	aluminium
Poids	2,8kg
Chauffage	non
Camera type	PTZ Dome
Consommation	22W
Mode de montage	montage mural, montage plafond
ONVIF	Profile S
Alimentation via Ethernet	IEEE 802.3at
Indice de protection	IP66
SDK	sur demande
Alimentation	PoE+, 12VDC
Gamme de température (fonctionnement)	-20°C à +50°C
Affichage de texte	disponible
Anti-vandalisme	non

Contenu de la livraison:	
Contenu de la livraison	mode d'emploi, eneo Site Manager, kit de fixation

Produits apparentés



DOME-WB2-WI | Réf.: 216209

Recommandation de produits



IAR-7SE1024MMA | Réf.: 214460



IAM-5SE1008MUA | Réf.: 214459



IAM-5SG1008MMA | Réf.: 216129



IAD-5SG1004MUA | Réf.: 216469



IAD-5SG1008MUA | Réf.: 216472



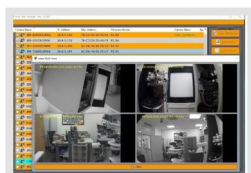
IAR-7SG1008MMA | Réf.: 216473



IAR-7SG1016MMA | Réf.: 216474



IAR-7SG1024MMA | Réf.: 216682



eneo Site Manager | Réf.: 218218

Votre interlocuteur



GENITECH
Comptabilité
108 rue Henri Barbusse
95100 Argenteuil
FR

Tel.:
E-Mail:
Web:

01.39.47.26.51
ecorbeau@genitech.fr
www.genitech.fr